

c'go & c'go up

Wohnwagen to go

Der c'go macht Lust sofort seine sieben Sachen zu packen und auf Tour zu gehen. Er sieht modern und frisch aus, ist in vier peppigen Wohnwelten zu haben und bietet dazu noch eine größere Auswahl an Grundrissen: Vom kleinen Kompakten bis hin zum geräumigen Familien-Wohnwagen. Das macht ihn zum idealen Reisebegleiter und besonders beliebt bei jungen Paaren und kleinen Familien. Und wen wundert's, den jungen Freund der Familie gibt es zu einem attraktiven Preis! Wann geht's los?

Polster



+ Wohnwelt Grey
Orbit



+ Wohnwelt Blue
Lagoon ○



+ Wohnwelt Green
Paradise ○



+ Wohnwelt
Sunshine ○

Holzdekor



+ Holzdekor Pearlwhite

○ optional erhältlich

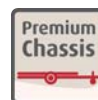
Steckbrief

Gesamtlänge ca.	631 - 803 cm
Gesamtbreite ca.	220 - 250 cm
Gesamthöhe ca.	261 - 271 cm
Stehhöhe im Wohnbereich ca.	198 - 208 cm

Maximalwerte teilweise nicht bei allen Modellen bzw. nur in Verbindung mit Sonderausstattung möglich.

Pluspunkte

- + Für jeden das Passende dabei: Die Grundrisse bieten eine große Auswahl für kleine und auch große Familien
- + Frischer Look: schickes, modernes Innendesign und eine farbenfrohe Polsterauswahl für den individuellen Geschmack
- + Schützt vor Wetterkapriolen: Dach, Bug und Heck aus widerstandsfähigem GFK
- + Da bleibt nichts daheim: Mit viel Stauraum und einer hohen Zuladung können Sie alles mitnehmen, was Sie brauchen
- + Leichtgewicht: So leicht, den können Sie mit einem normalen Autoführerschein Klasse B ziehen (abhängig vom Zugfahrzeug)



c'go & c'go up

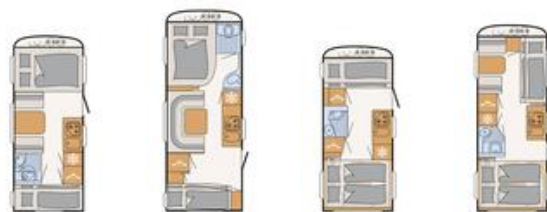
Technische Daten



c'go & c'go up		415 QL	475 EL	475 FR	495 FR
Preis (inkl. MwSt)	€	17.799,-	19.799,-	21.199,-	19.799,-
Serien-Fahrgestell		System-Leichtbau-Chassis, 1200 kg	System-Leichtbau-Chassis, 1300 kg	System-Leichtbau-Chassis, 1300 kg	System-Leichtbau-Chassis, 1360 kg
Gesamtlänge ca.	cm	631	676	680	725
Aufbaulänge ca.	cm	498	552	558	588
Gesamtbreite ca.	cm	220	230	230	230
Gesamthöhe ca.	cm	261	261	261	261
Umlaufmaß Vorzelt ca.	cm	902	955	962	992
Stehhöhe im Wohnbereich ca.	cm	198	198	198	198
Stärke Boden / Wand / Dach	mm	38 / 28 / 28	38 / 28 / 28	38 / 28 / 28	38 / 28 / 28
Reifengröße		185 R14C 8PR	185 R14C 8PR	185 R14C 8PR	185 R14C 8PR
Bettenmaß Bug L x B ca.	cm	200 x 135	210 x 85 / 185 x 85 / 200 x 190 ○	205 x 144 - 110	200 x 145 - 110
Bettenmaß Mitte L x B ca.	cm				
Bettenmaß Heck L x B ca.	cm	200 x 130 - 100	210 x 105	212 x 132 - 149	210 x 150 - 130
Schlafplätze serienmäßig / max.		3	3	4	4
Leergewicht ca.	kg	970	1090	1100	1125
Masse in fahrbereitem Zustand (+/-5%)*	kg	1005	1125	1135	1160
Höchstzuladung ca.	kg	195	175	165	200
Technisch zulässige Gesamtmasse*	kg	1200	1300	1300	1360
Heizung		S 3004, 3,5 kW Gas	S 3004, 3,5 kW Gas	S 3004, 3,5 kW Gas	S 3004, 3,5 kW Gas
Kühlschrankvolumen (davon Gefrierfach) ca.	l	78 (11)	78 (11)	137 (15)	137 (15)
Abwassertank ca.	l	23	23	23	23
Frischwassertankkapazität gesamt / Frischwassertank bei Fahrbefüllung	l	44 / 15	44 / 15	44 / 15	44 / 15
Steckdosen 12 V/ 230 V/ USB		0 / 5 / 0	0 / 5 / 0	0 / 5 / 0	0 / 5 / 0

c'go & c'go up

Technische Daten



c'go & c'go up		495 QSK	565 FMK	up 465 KR	up 525 KR
Preis (inkl. MwSt)	€	21.199,-	25.399,-	22.399,-	24.499,-
Serien-Fahrgestell		System-Leichtbau-Chassis, 1360 kg	System-Leichtbau-Chassis, 1600 kg	System-Leichtbau-Chassis, 1500 kg	System-Leichtbau-Chassis, 1600 kg
Gesamtlänge ca.	cm	714	803	682	756
Aufbaulänge ca.	cm	587	672	551	623
Gesamtbreite ca.	cm	230	250	230	230
Gesamthöhe ca.	cm	261	261	271	271
Umlaufmaß Vorzelt ca.	cm	990	1086	968	1040
Stehhöhe im Wohnbereich ca.	cm	198	198	208	208
Stärke Boden / Wand / Dach	mm	38 / 28 / 28	38 / 28 / 28	38 / 28 / 28	38 / 28 / 28
Reifengröße		185 R14C 8PR	185 R14C 8PR	185 R14C 8PR	185 R14C 8PR
Bettenmaß Bug L x B ca.	cm	210 x 135	205 x 165 - 130	2x 210 x 95	205 x 75 / 200 x 75 / 175 x 90 - 80
Bettenmaß Mitte L x B ca.	cm	190 x 90	200 x 110		
Bettenmaß Heck L x B ca.	cm	2x 210 x 75 / 3x 210 x 75 ○	2x 200 x 80 / 2x 200 x 80 ○ / 200 x 70 ○	200 x 145 / 210 x 170 - 160	200 x 145 / 212 x 170 - 160
Schlafplätze serienmäßig / max.		5 / 6 ○	5 / 6 ○	6	7
Leergewicht ca.	kg	1130	1335	1195	1305
Masse in fahrbereitem Zustand (+/-5%)*	kg	1165	1370	1230	1340
Höchstzuladung ca.	kg	195	230	270	260
Technisch zulässige Gesamtmasse*	kg	1360	1600	1500	1600
Heizung		S 3004, 3,5 kW Gas	S 5004, 6 kW Gas	S 3004, 3,5 kW Gas	S 3004, 3,5 kW Gas
Kühlschrankvolumen (davon Gefrierfach) ca.	l	137 (15)	137 (15)	137 (15)	137 (15)
Abwassertank ca.	l	23	23	23	23
Frischwassertankkapazität gesamt / Frischwassertank bei Fahrbefüllung	l	44 / 15	44 / 15	44 / 15	44 / 15
Steckdosen 12 V/ 230 V/ USB		0 / 5 / 0	0 / 6 / 0	0 / 5 / 0	0 / 6 / 0

Serienausstattungen

	415 QL	475 EL	475 FR	495 FR	495 QSK	565 FMK	up 465 KR	up 525 KR
Fahrgestell								
Bereifung auf Stahlfelge 185 R14 C 8 PR, bis einschl. 1600 kg	●	●	●	●	●	●	●	●
Chassis verzinkt, mit Auflaufbremssystem und Rückfahrautomatik	●	●	●	●	●	●	●	●
Fahrgestell Ausstattung								
AAA selbstnachstellende Bremse	—	—	—	—	—	—	●	●
AKS Antischlingerkupplung	●	●	●	●	●	●	●	●
Hochwertige Markenreifen auf Tempo-100-Regelung ausgelegt	●	●	●	●	●	●	●	●
Leichtbau-Kurbelstützen, verzinkt	●	●	●	●	●	●	●	●
Octagon-Achsstoßdämpfer	●	●	●	●	●	●	●	●
Außen Ausstattungen								
Ausstellbare und isolierte Trapez-Doppelglas-Fenster (graphit grau) mit Verdunkelungs- und Mückenschutzrollo	●	—	●	●	●	●	●	●
Boden des Gasflaschenkastens verrottungssicher aus stabilem Aluminium-Riffelblech	●	●	●	●	●	●	●	●
Bug, Dach und Heck aus widerstandsfähigem GFK	●	●	●	●	●	●	●	●
Mini-Heki Klarsicht-Dachhaube	●	—	●	●	●	●	●	●
Reserveradhalterung im Gasflaschenkasten	●	●	●	●	●	●	●	●
Stauraum für 2 Gasflaschen mit je 11 kg Füllgewicht	●	●	●	●	●	●	●	●
Wohnraumeingangstüre, einteilig	●	●	●	●	●	●	●	●
Außen Design								
Außenblech in Hammerschlag weiß	●	●	●	●	●	●	●	●
Stauraumklappen								
Stauraumklappe vorne rechts 1000x420 mm	●	●	●	●	●	—	—	—
Stauraumklappe vorne rechts 749x297 mm	—	—	—	—	—	—	●	—
Stauraumklappe vorne rechts 997x419 mm	—	—	—	—	—	—	—	●
Innen Design								
Holzdekor Pearlwhite	●	●	●	●	●	●	●	●
Wohnwelt Grey Orbit	●	●	●	●	●	●	●	●
Textile Ausstattung								
7-Zonen-Kaltschaummatratze Einzelbett links Standard	—	●	—	—	—	—	—	—
7-Zonen-Kaltschaummatratze Einzelbett rechts Standard	—	●	—	—	—	—	—	—
Kaltschaum-Doppelbettmatratze	●	—	●	●	●	●	●	●
Möbelvarianten								
AirPlus – perfekte Luftzirkulation im Innenraum und Hinterlüftung der Dachschränke und Anrichten	●	●	●	●	●	●	●	●
Etagenbetten mit Rausfallschutz und Aufstiegsleiter	—	—	—	—	●	●	●	●
Großzügiges Hubbett oberhalb der Sitzgruppe, mit manueller Bedienung	—	—	—	—	—	—	●	●
Sitzgruppe zur Liegefläche umbaubar	●	●	●	●	●	●	●	●
Speziellattenrost mit flexiblen Kautschukendlagern, aufstellbar zur optimalen Nutzung der Stauräume unter den Betten	●	●	●	●	●	●	●	●
Stockbett mit zwei Schlafplätzen, klappbar	—	—	—	—	●	●	●	●
Innenausstattung								
Rauchmelder	●	●	●	●	●	●	●	●
Küche								
Geräumiger Kühlschrank mit 78 Liter Volumen und 11 Liter Frosterfach	●	●	—	—	—	—	—	—
Großer Kühlschrank mit 137 Liter Volumen und 15 Liter Frosterfach	—	—	●	●	●	●	●	●
Großzügige Schubladenauszüge mit Softeinzug für absolut leises Schließen	●	●	●	●	●	●	●	●
Praktischer 3-Flamm-Kocher mit elektrischer Zündung	●	●	●	●	●	●	●	●
Badezimmer								
Dachhaube mit Moskitonetz	●	●	●	●	●	●	●	●
Duschwanne	●	●	●	●	●	●	●	●
Formschönes Waschbecken	●	●	●	●	●	●	●	●
Heizung								
Gasheizung S 3004 mit Zündautomatik	●	●	●	●	●	—	●	●

Serienausstattungen

	415 QL	475 EL	475 FR	495 FR	495 QSK	565 FMK	up 465 KR	up 525 KR
Gasheizung S 5004 mit Zündautomatik	—	—	—	—	—	●	—	—
Elektroinstallation								
12-V-Stromversorgung im gesamten Fahrzeug	●	●	●	●	●	●	●	●
CEE Außenanschluss für 230 V Bordelektrik	●	●	●	●	●	●	●	●
Kompakter Elektroblok mit 230 V Sicherungsautomat und 12 V Sicherung im Kleiderschrank inklusive leistungsstarkem Umformer 340 W	●	●	●	●	●	●	●	●
LED-Spots in Bug- und Hecksitzgruppen	●	●	●	●	●	●	●	●
Vorzelleuchte 12V	●	●	●	●	●	●	●	●
Zusätzliche Beleuchtung durch LED-Spots	●	●	●	●	●	●	●	●
Wasserversorgung								
Elektrische Wasserversorgung	●	●	●	●	●	●	●	●
Großer 44 l Frischwassertank	●	●	●	●	●	●	●	●
Mobiler 22 l Abwassertank	●	●	●	●	●	●	●	●

PAKETE C'GO & C'GO UP

Paket	Autark-Paket I (10011)	Autark-Paket II (10012)
Batterie (95 Ah)	x	x
Batterieladegerät	x	x
Zentraler 12V Hauptschalter	x	x
Spannungsanzeige	x	x
Gebläse 12V für S 3004	x	
Sonderpreis €	1.099,-	999,-
Mehrgewicht (kg)*	32	30

Touring-Paket (7345)	Preis €
Warmwasserversorgung	649,-
Warmluftanlage	399,-
Dachhaube Heki II inkl. Baldachin beleuchtet	999,-
Fliegengittertüre	299,-
Summe Paket	2.346,-
Sonderpreis	1.399,-
Sie sparen	947,-
Mehrgewicht (kg)*	47

○ Sonderausstattung — Nicht möglich ● Serienausstattung ◆ Verpflichtend △ Zum Zeitpunkt der Veröffentlichung nicht bekannt

TP Touring Paket AP Autark-Paket

Sonderausstattung*

	in Paket enthalten	Preis € (inkl. MwSt)	Mehrgewicht (kg)*	Code	415 QL	475 EL	475 FR	495 FR	495 QSK	565 FMK	up 465 KR	up 525 KR
Fahrgestell												
17" Alufelgen im Dethleffs-Design (Einachser)	—	949,-	10	11608	○	○	○	○	○	○	○	○
Bereifung auf Alufelge 185 R14 C LI102, bis einschl. 1600 kg	—	549,-	0	836	○	○	○	○	○	○	○	○
Bereifung auf Alufelge 195 R14 C LI106, 1700 kg und 1800 kg	—	579,-	2	838	○	○	○	○	○	○	○	○
Auflastung												
Auflastung 1.300 kg	—	179,-	0	135	○	—	—	—	—	—	—	—
Auflastung 1.360 kg (ohne Fahrgestelländerung)	—	179,-	0	9619	○	○	○	—	—	—	—	—
Auflastung 1.400 kg	—	699,-	24	359	○	○	○	○	○	—	—	—
Auflastung 1.500 kg	—	699,-	24	136	○	○	○	○	○	—	—	—
Auflastung 1.700 kg (inkl. Stahlrad 195 R14 C LI106)	—	699,-	24	278	○	○	○	○	○	○	○	—
Auflastung 1.800 kg (inkl. Stahlrad 195 R14 C LI106)	—	699,-	27	279	—	—	—	—	—	○	—	○
Auflastung 1.900 kg (inkl. Alurad 225/70 R15 C LI112)	—	1.099,-	27	394	—	—	—	—	—	○	—	—
Auflastung 2.000 kg (inkl. Alurad 225/70 R15 C LI112)	—	1.199,-	27	138	—	—	—	—	—	○	—	—
Fahrgestell Ausstattung												
Deichselabdeckung	—	249,-	3	434	○	○	○	○	○	○	○	○
Radzierblenden für 14" Bereifung	—	149,-	2	276	○	○	○	○	○	○	○	○
Reserverad auf Alufelge 185 R14 C LI 102, bis einschl. 1600 kg	—	389,-	17	837	○	○	○	○	○	○	○	○
Reserverad auf Alufelge 195 R14 C 8PR-LI 106, 1700 kg u. 1800 kg	—	399,-	19	839	○	○	○	○	○	○	○	○
Reserverad auf Stahlfelge 185 R14 C 8 PR, bis einschl. 1600 kg	—	259,-	18	831	○	○	○	○	○	○	○	○
Reserverad auf Stahlfelge 195 R14 C LI 106, 1700 kg und 1800 kg	—	289,-	19,5	833	○	○	○	○	○	○	○	○
Stabilformstützen inkl. großflächige Abstützfüße	—	239,-	1	9138	○	○	○	○	○	○	○	○
Vollgummi-Stützrad mit Stützlastanzeige	—	99,-	2	10063	○	○	○	○	○	○	○	○
Außen Ausstattungen												
Ausstellbares Toilettenraumfenster	—	349,-	3	1028	○	○	○	○	○	○	○	○
Bugfenster	—	529,-	4	982	○	○	○	○	○	○	—	—
Dachhaube Heki II inkl. Baldachin beleuchtet	TP	999,-	13	274	○	○	○	○	○	○	○	○
Fliegengittertüre	TP	299,-	2,5	360	○	○	○	○	○	○	○	○
Küchenfenster, schiebbar (Änderung der Fensterform)	—	229,-	2	6406	○	○	○	○	○	○	○	○
Wohnraumeingangstüre mit Fenster, einteilig	—	299,-	0	6427	—	—	—	—	—	—	○	○
Außen Design												
Außenblech in Glattblech weiß	—	1.599,-	18,7	443	○	○	○	—	—	—	○	—
Außenblech in Glattblech weiß	—	1.799,-	14	443	—	—	—	○	○	○	—	○
Stauraumklappen												
Stauraumklappe hinten links 749x297 mm	—	299,-	2	1077	—	—	—	—	—	—	—	○
Stauraumklappe hinten rechts 749x297mm	—	299,-	2	1078	—	—	—	—	—	—	○	○
Stauraumklappe hinten rechts 750x300 mm	—	299,-	2	6422	○	—	○	○	—	—	—	—
Stauraumklappe vorne links 1000x420 mm	—	349,-	2	6415	○	○	—	—	○	●	—	—
Stauraumklappe vorne rechts 1675x885 mm	—	529,-	0	9430	—	—	—	—	—	—	—	○
Stauraumklappe vorne rechts 560x1150 mm	—	299,-	0	10393	—	—	—	—	—	—	○	—
Innen Design												
Wohnwelt Blue Lagoon	—		0	9379	○	○	○	○	○	○	○	○
Wohnwelt Green Paradise	—		0	9380	○	○	○	○	○	○	○	○
Wohnwelt Sunshine	—		0	9378	○	○	○	○	○	○	○	○
Textile Ausstattung												
7-Zonen-Matratze aus klimaregulierendem Material	—	329,-	0	10318	○	○	○	○	○	○	○	○
Teppich gekettelt	—	549,-	8	513	○	○	○	○	○	○	○	○

Sonderausstattung[❖]

	in Paket enthalten	Preis € (inkl. MwSt)	Mehrgewicht (kg)*	Code	415 QL	475 EL	475 FR	495 FR	495 QSK	565 FMK	up 465 KR	up 525 KR
Möbelvarianten												
Bettumbau Einzelbetten zu Doppelbett	—	449,-	5	685	—	○	—	—	—	—	—	—
Einhängetisch mit Drehvorrichtung	—	299,-	0	8699	—	—	—	—	○	—	—	—
Sitzverbreiterung Gegensatzgruppe (i. Verb. mit SA 8699) ³⁾	—	349,-	1	7750	—	—	—	—	○	—	—	—
Stockbett mit 3 Schlafplätzen, nicht klappbar	—	649,-	20	200	—	—	—	—	○	○	—	—
Multimedia												
Multifunktions-Außenanschluss 12V, 220V, TV und SAT ⁴⁾	—	269,-	1	611	○	○	○	○	○	○	○	○
Vorbereitung für Flachbildschirm (Antennenkabel und TV-Halter)	—	299,-	2	678	○	○	○	○	○	○	○	○
Heizung												
Elektrische Fußbodenerwärmung	—	899,-	9	387	○	○	○	○	○	○	○	○
Gebläse 12 V mit Drehzahlautomatik S 5004	—	199,-	2	178	—	—	—	—	—	○	—	—
Gebläse 12V für S 3004	AP	249,-	2	177	○	○	○	○	○	—	○	○
Warmluftanlage	TP	399,-	9.5	142	○	○	○	○	○	○	○	○
Zusatzheizung Ultra Heat für S 3004, Elektro 220V	—	599,-	2	364	○	○	○	○	○	—	○	○
Zusatzheizung Ultra Heat für S 5004, Elektro 220V	—	599,-	2	422	—	—	—	—	—	○	—	—
Klima												
Einbau Klimaanlage vorbereitet	—	199,-	0	172	○	○	○	○	○	○	○	○
Elektroinstallation												
Indirekte Beleuchtung	—	359,-	2	633	○	○	○	○	○	○	○	○
USB Steckdose für Spot-Schiene	—	49,-	0	9989	○	○	○	○	○	○	○	○
Wasserversorgung												
City-Wasseranschluss	—	299,-	2	414	—	—	—	—	—	—	○	○
Duschausstattung inkl. Duscharmatur und -vorhang	—	299,-	5	1097	○	○	○	○	○	○	○	○
Warmwasserversorgung	TP	649,-	15	123	○	○	○	○	○	○	○	○
Gasversorgung												
Gasaußensteckdose ⁵⁾	—	149,-	1	187	○	○	○	○	○	○	○	○
Gaswarner	—	229,-	0	10058	○	○	○	○	○	○	○	○
Sicherh.-Gasdruckregl. DuoControl mit Crash Sensor und Gasreglerbeheizung EisEx	—	549,-	2.5	784	—	—	—	—	—	—	○	○
Sicherheits-Gasdruckregler DuoControl mit Crash Sensor	—	549,-	2.5	784	○	○	○	○	○	○	—	—
Pakete												
Autark-Paket I ⁶⁾	—	1.099,-	32	10011	○	○	○	○	○	○	○	○
Autark-Paket II	—	999,-	30	10012	○	○	○	○	○	○	○	○
Touring-Paket	—	1.399,-	47	7345	○	○	○	○	○	○	○	○
Sonstiges												
Zulassungsdokumente	—	189,-	0	15151	◆	◆	◆	◆	◆	◆	◆	◆

○ Sonderausstattung — Nicht möglich ● Serienausstattung ◆ Verpflichtend △ Zum Zeitpunkt der Veröffentlichung nicht bekannt

TP Touring Paket AP Autark-Paket